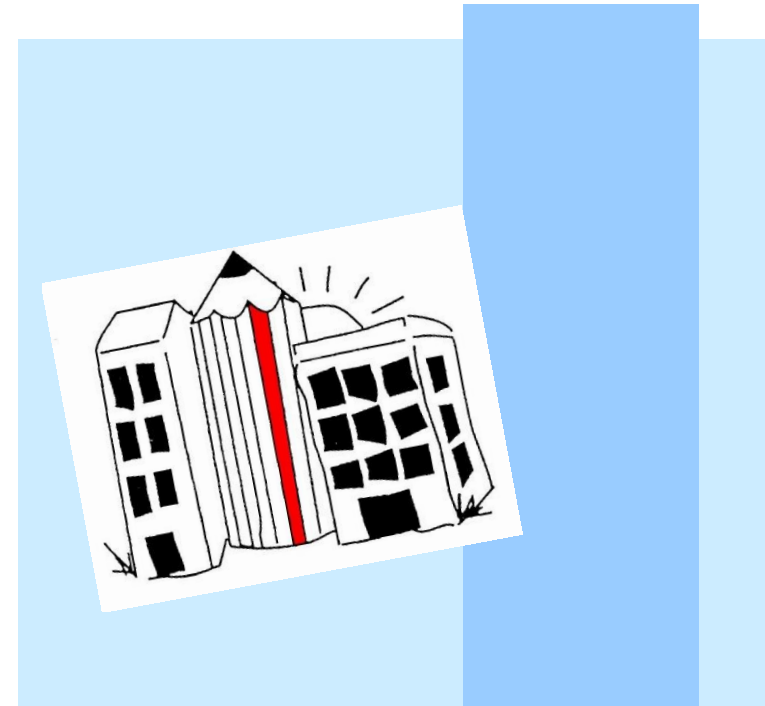


Vorträge und Exkursionen

- 2000 Ausstellung: Bauhaus - Dessau, Chicago, New York
Baustelle der Kunstakademie der Universität Münster
Satellitenunterstützte Vermessung und Grafisches Informationssystem bei der Ruhrgas AG
Urlaubs- und Lohnausgleichkasse der Bauwirtschaft Wiesbaden
- 1999 Baustelle Flughafen Düsseldorf
Wieviele Autobahnen verträgt das Ruhrgebiet noch?
- 1998 Sanierungsarbeiten an der Ennepe-Talsperre
Novellierung der Handwerksordnung
Tachymeter und GPS-Empfänger
- 1997 Geotextilien und Geokunststoffe im Tiefbau
Design-Zentrum Nordrhein-Westfalen
Sanierung von Kanälen
Satellitenunterstützte Fahrzeugnavigation
Laser- und Vermessungsgeräte für den Baubereich
- 1996 Podiumsdiskussion: Krise in der Bauwirtschaft - Sind wir in Deutschland zu teuer?
Gebäudesicherung in Bergsenkungsgebieten
Entwicklungsperspektiven der Essener City
Baustoffentsorgung und -recycling in Essen
- 1995 Stadtarchäologie in Essen
Umnutzung von Industriedenkmalern in Essen
Neubau der Düsseldorfer Eisenbahnbrücke über den Rhein
- 1994 Ausstellung: Feuer und Flamme
Neue Mitte Oberhausen
Wärmeschutz
Kunst am Bau
Befestigungstechnik
- 1993 Baustoffrecycling
Existenzgründung
Dächer, Flachdächer, Dachbegrünung
- 1992 Zeche Zollverein
Das strukturpolitische Programm der Internationalen Bauausstellung
- 1991 Bergschäden und Bautechnik
Lärmschutz an Bundesfernstraßen

Vorträge und Exkursionen

- 2017 Funke Media Office Essen
„House of Elements“, inkl. BIM-Vortrag
- 2016 Vortrag BIM „Building Information Modelling“
- 2015 Universitätsviertel / Grüne Mitte Essen
- 2014 Baustelle Paulus-Quartier
Flachdächer – Schadensanalyse und Sanierung
Führung über die Dächer des Kölner Doms
- 2013 Gepäckmanagement am Flughafen Düsseldorf
Umbau eines Bunkers zu einem Büro- und Wohngebäude
- 2012 Bauwerke im Einflussbereich des untertägigen Steinkohlenbergbaus
Neubau Kohlekraftwerk Datteln
- 2011 ThyssenKrupp Quartier
Baustelle Erweiterung Museum Küppersmühle Duisburg
- 2010 S c h u l s k u l p t u r
3 D - L a s e r - S c a n n e r
- 2009 Baustelle Einkaufszentrum Limbecker Platz Essen
- 2008 Grundstücksbewertung und Gutachterausschuss
Baustelle Rheinhalle Alte Messe Köln-Deutz
- 2007 Protonen-Therapiezentrum Essen
Entwicklung digitaler Stadtmodelle
- 2006 Stadtentwicklungsprozess in Essen
Brennstoffzelle in Krefeld-Fischeln
- 2005 Baustelle „Citypalais“ Duisburg
Fachkraft für Wasserwirtschaft
- 2004 Neubau einer Straßenbahnstrecke von Oberhausen nach Essen
Führung über die Dächer des Kölner Doms
- 2003 Baustelle Kläranlage Essen-Süd
Organisation und Abwicklung eines Großprojekts im Industriebau: Zellstofffabrik in Stendal
- 2002 Baustelle Westfalenstadion Dortmund
Baustelle A 44 - Rheinbrücke und Tunnel bei Meerbusch vor der Eröffnung
- 2001 Baustelle B 227 n - Talbrücke bei Kupferdreh
Baustelle A 44 - Rheinbrücke und Tunnel bei Meerbusch



**Förderverein Bauabteilung
am Berufskolleg Ost e.V.**